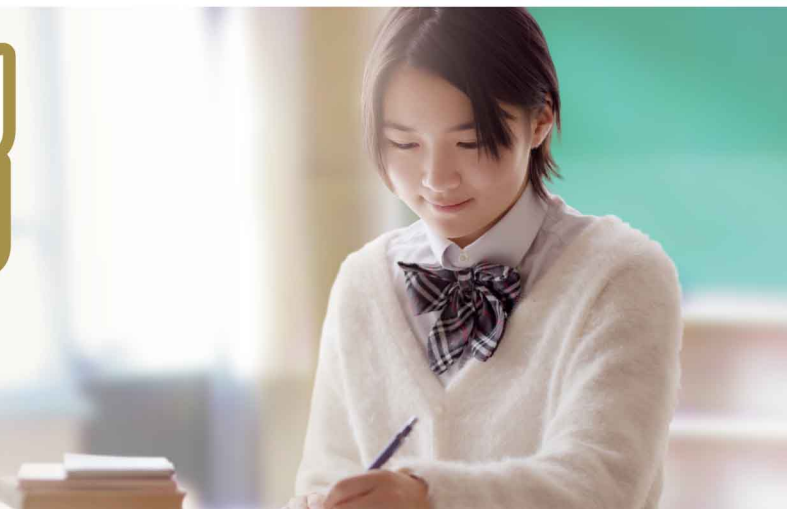




冬期講習



高3生のみなさん いよいよ勝負の時近づいてきました。優の冬期講習では、対面授業で英語&数学の共通テスト直前対策を行います。初めての共通テストのため不安な生徒も多いと思いますが、予想問題を通して、本番での考え方、必須手法、着眼点を解説します。また、代ゼミサテラインの共通テスト直前対策では、英語、数学はもちろん、国語、地理歴史・公民、理科などの全教科に対し高得点獲得のためのノウハウを伝授します。充実した自習室も完備していますので、空き時間は自習室を有効活用してください。

中3生のみなさん いよいよ推薦入試、一般入試が近づいてきました。志望校合格に向け、集中的に勉強できるこの冬休み。優の冬期講習では、入試で頻出の重要単元や間違いやすい箇所を中心に集中特訓し、本番で確実に点数をあげられる得点力を身につけていただきます。充実した冬休みを優塾で！

高2・高1・中2・中1生のみなさん 2学期は部活動に熱中し過ぎて勉強が疎かになった人も多いと思います。理解不足のままだと、これからますますわからなくなっていきます。2学期までの理解不足を克服し、更なる飛躍を目指しましょう！

小6生のみなさん もうすぐ中学生ですね。数学や英語の入門学習を行います。今から準備を始め、新しい中学校生活で好スタートを切りましょう！

2019 合格実績

- 国公立大学** 神戸大学(医学部保健学科) 神戸市外国語大学(外国語学部)
 大阪府立大学(現代システム科学域) 岡山大学(工学部) 岡山大学(法学部)
 岡山大学(文学部) 大阪教育大学(教育学部 学校教育教員養成課程)
 大阪教育大学(教育学部 教育協働学科) 兵庫県立大学(国際商経学部)
 鳥取大学(医学部 保健学科) 徳島大学(理工学部) 香川大学(農学部)
 香川大学(経済学部) 高知大学(人文社会学部)
 香川県立保健医療大学(保健医療学部) 愛媛県立医療技術大学(保健科学部)
- 私立大学** 慶應義塾大学(商) 同志社大学(理工・文) 立教大学(法)
 立命館大学(生命科学・情報理工・法) 中央大学(理工) 関西学院大学(理工・経済・人間福祉・文)
 関西大学(経済・法・文) 近畿大学(農・理工・国際・経済・工) その他多数

中3 冬休み 特訓講座

12/24(木) 5教科対応
▶ 1/6(水)

● 受講料: 5教科セット 42,000円(1授業80分 × 35回)
 (別途 教材代: 1教科 800円 模試代: 3,800円)【税込】
 ※1教科からお申し込み可能です！日程・詳細はお問い合わせ下さい。

君の夢、応援します。

夢を持っている君、その夢へ近づくための第1歩目、それが高校受験。まだ見つかっていない君、それを見つけるための第1歩目もまた、高校受験。君の準備は進んでいますか。
 「勉強はしているもののこれでいいのか不安…」
 「2年前に習ったことなんて、忘れてしまった。」
 いろんな声が聞こえてきそうですが、そんな君たちに自信とやる気を与えてくれるのが、**You 学習塾 優**の冬期講習。もう後がない。とにかく全力で頑張ってみよう！

高3 共通テスト対策 総仕上げ: 数学・英語

共通テストがいよいよ目前に迫って来ました。準備は順調ですか？
 更なる得点upとなるよう、本番での考え方、必須手法、着眼点を実践的に解説します。

12/24(木)スタート!

● 各80分 × 6回 ● 受講料: 各14,000円(教材代含む)【税込】

中2・中1 数学 & 英語

この冬休みにしっかり復習し弱点強化、発展問題で更なる飛躍へ！

12/24(木)スタート! 1教科 計7回
 曜日・時間・他教科ご希望の方はお問い合わせください。

● 各80分 × 7回 ● 受講料: 1教科12,500円 (別途教材代800円)【税込】

小6 中学入学準備講座

数学や英語の入門学習を行います。
 今から準備を始め、新しい中学校生活で好スタートを切りましょう！

数学 2/2より毎週火曜 18:10~19:20
英語 2/5より毎週金曜 18:10~19:20

● 月謝制 1教科6,500円【税込】
 ※4月より1教科につき週2回授業、曜日時間帯、授業料も変更となります。

中3 高校推薦入試 小論文直前対策! 受講生募集

1/16(土)~入試直前まで 毎週土曜 15:30~16:50

● 受講料: 1教科8,500円 (別途教材代1,000円)【税込】

●各学年、曜日・時間に変更の可能性があります。●お申し込み・ご予約・日程詳細お問い合わせは下記までお電話下さい。

代ゼミサテライン冬期講習受講生募集!(全教科対応)

自習室完備

快適な環境で 充実した時間を!

3学期生募集

小5~高2

You 学習塾 優

洲本教室 洲本市物部3丁目5-27 <JA淡路日の出2F>

優塾 淡路 検索 TEL 23-2111

キリトリ線

申込書 ● 冬期講習 受講教科/数・英・国・理・社

学年 _____ 氏名 _____

住所 _____ TEL _____

上記を受講しますので参加料を添えて申し込みます。尚、塾頭・講師の指導を遵守致します。

令和 ____ 年 ____ 月 ____ 日

洲本教室殿
 学習塾優 保護者 氏名 _____ 印 _____